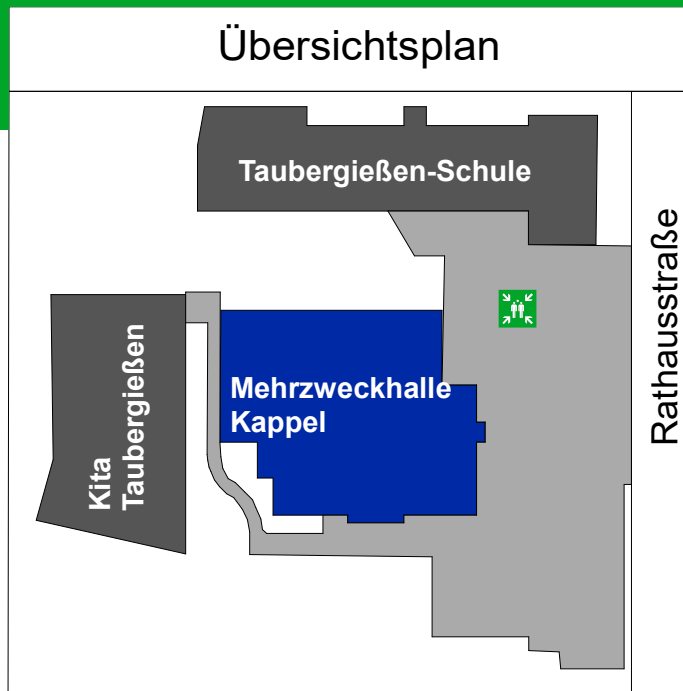
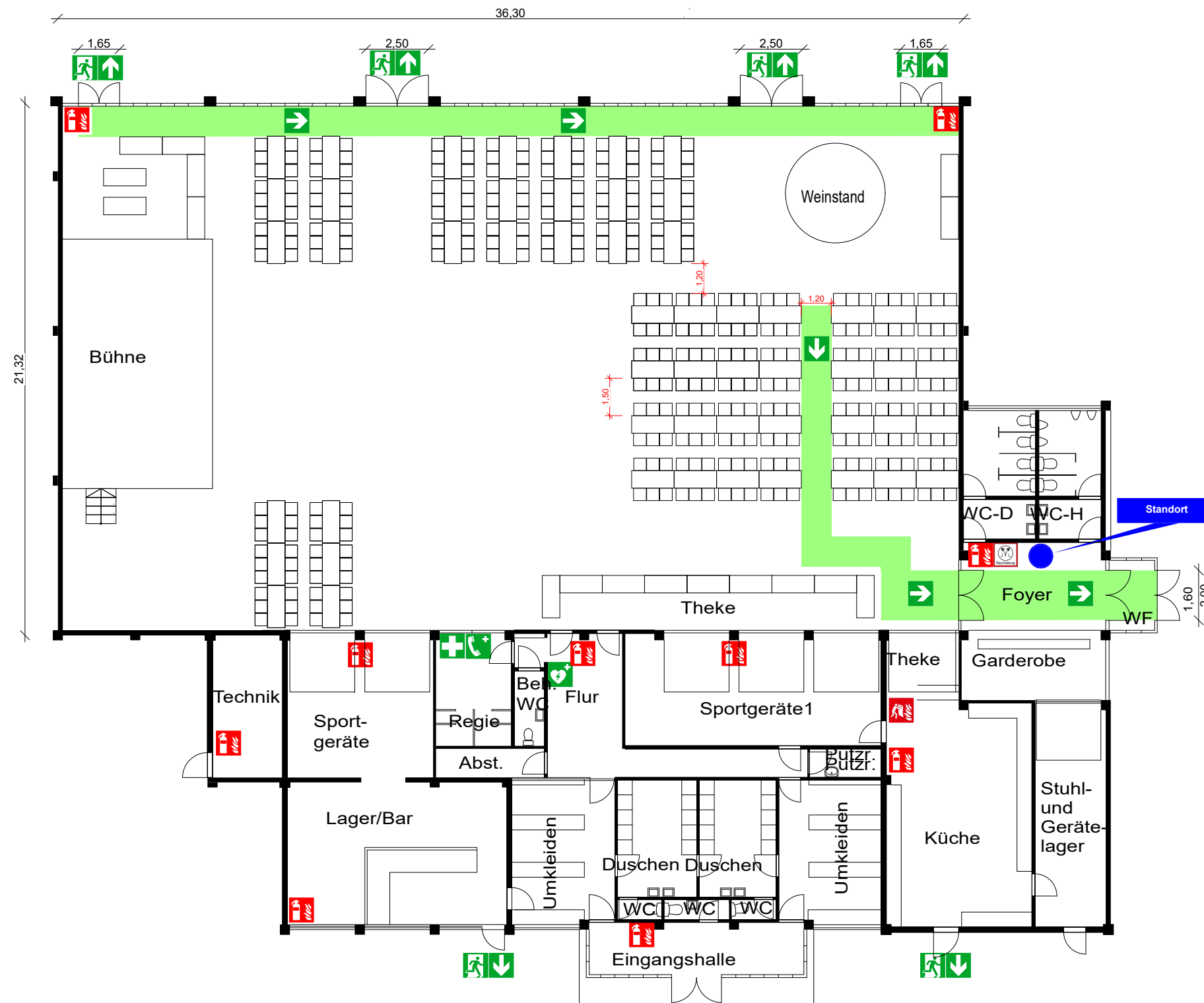


FLUCHT- UND RETTUNGSWEGEPLAN MEHRZWECKHALLE KAPPEL

M 1:200

Bestuhlungsplan 3 Tischreihen mit Tanzfläche Besucherzahl: max. 670



Verhalten im Brandfall

Ruhe bewahren

- 1. Brand melden**
 - Telefon: **112**
 - WER meldet?
WO brennt es?
WAS brennt?
WELCHE Gefahren bestehen?
WARTEN auf Rückfragen!
- 2. In Sicherheit bringen**
 - Gefährdete Personen mitnehmen
 - Türen schließen
 - Gekennzeichneten Fluchtwegen folgen
 - Keinen Aufzug nutzen
 - Auf Anweisungen achten
- 3. Löschversuch unternehmen**
 - Feuerlöscher benutzen

Verhalten im Notfall

Ruhe bewahren

- 1. Unfall melden**
 - Telefon: **112**
 - WER meldet?
WAS ist passiert?
WO ist es passiert?
WIE viele Verletzte?
WELCHE Art von Verletzung?
WARTEN auf Rückfragen!
- 2. Erste Hilfe**
 - Absicherung des Unfallortes
 - Versorgung der Verletzten
 - Anweisungen beachten
- 3. Weitere Maßnahmen**
 - Rettungsdienst einweisen
 - Schaulustige entfernen

Objekt: Mehrzweckhalle Kappel

Bestuhlungsplan 3: Tischreihen mit Tanzfläche

Planverfasser: Gemeinde Kappel-Grafenhausen

Planstand: Dezember 2022

Legende

- Standort
- Feuerlöscher
- Erste Hilfe
- Notausgang
- Löschdecke
- Notruftelefon
- Rettungsweg
- Hallenentrauchung (Schalter)
- Defibrillator
- Richtungsangabe