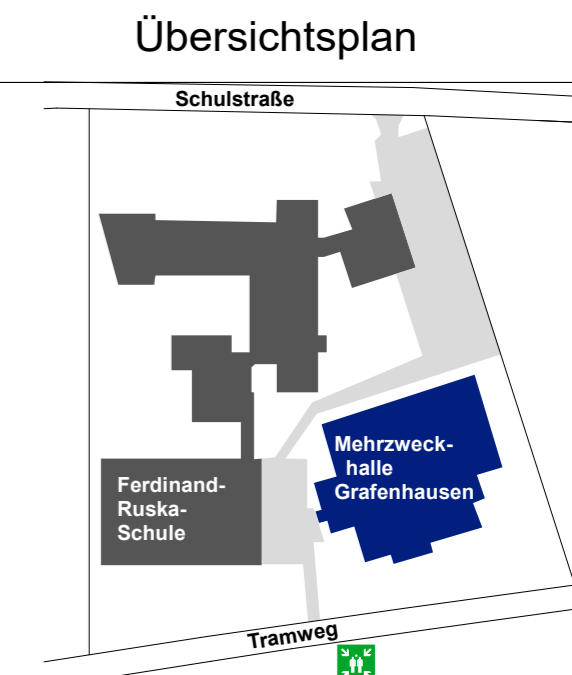
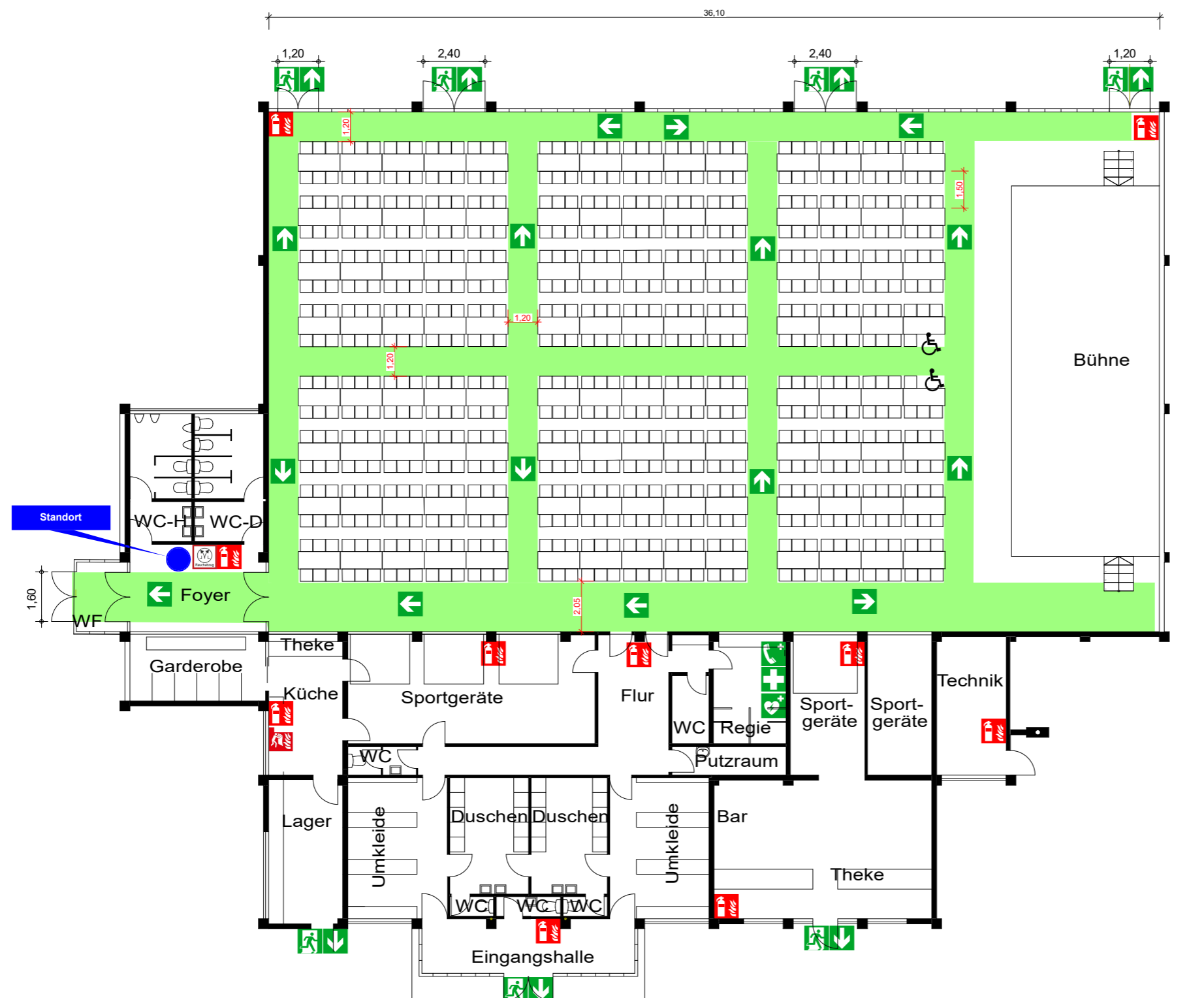


# FLUCHT- UND RETTUNGSWEGEPLAN

# MEHRZWECKHALLE GRAFENHAUSEN

M 1:200

Bestuhlungsplan 2 Tischreihen Besucherzahl: max. 670



## Verhalten im Brandfall

Ruhe bewahren

- Brand melden**
  - Telefon: **112**
  - WER meldet?  
WO brennt es?  
WAS brennt?  
WELCHE Gefahren bestehen?  
WARTEN auf Rückfragen!
- In Sicherheit bringen**
  - Gefährdete Personen mitnehmen
  - Türen schließen
  - Gekennzeichneten Fluchtwegen folgen
  - Keinen Aufzug nutzen
  - Auf Anweisungen achten
- Löschversuch unternehmen**
  - Feuerlöscher benutzen

## Verhalten im Notfall

Ruhe bewahren

- Unfall melden**
  - Telefon: **112**
  - WER meldet?  
WAS ist passiert?  
WO ist es passiert?  
WIE viele Verletzte?  
WELCHE Art von Verletzung?  
WARTEN auf Rückfragen!
- Erste Hilfe**
  - Absicherung des Unfallortes
  - Versorgung der Verletzten
  - Anweisungen beachten
- Weitere Maßnahmen**
  - Rettungsdienst einweisen
  - Schaulustige entfernen

Objekt: Mehrzweckhalle Grafenhausen

Bestuhlungsplan 2: Tischreihen

Planverfasser: Gemeinde Kappel-Grafenhausen

Planstand: Dezember 2022

## Legende

- Standort
- Notausgang
- Rettungsweg
- Richtungsangabe
- Feuerlöscher
- Löschdecke
- Hallenentrauchung (Schalter)
- Erste Hilfe
- Notruftelefon
- Sammelplatz
- Defibrillator