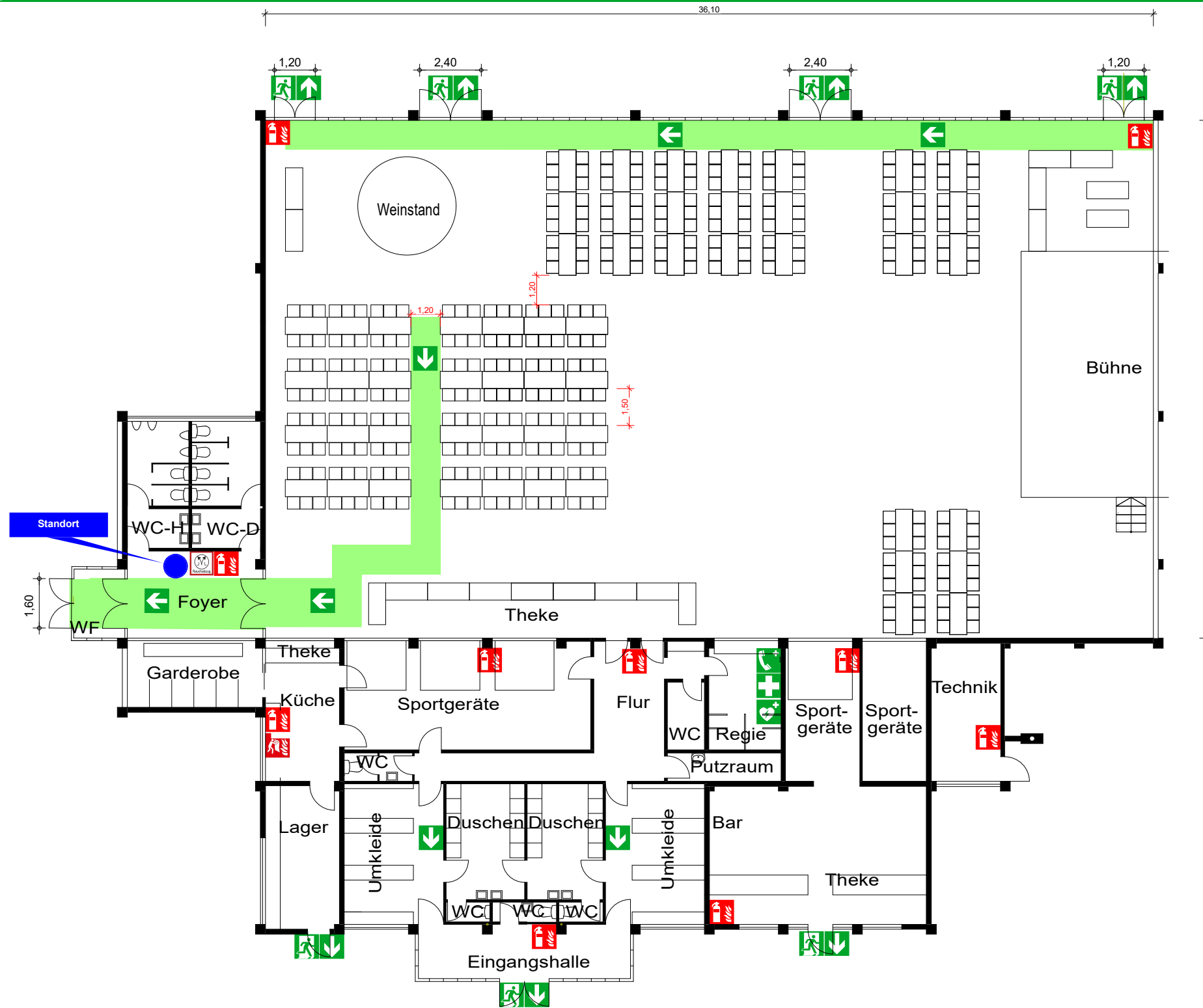


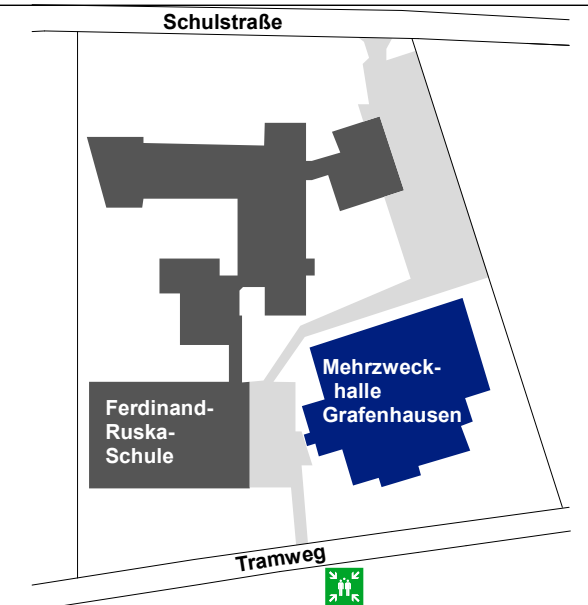
FLUCHT- UND RETTUNGSWEGEPLAN MEHRZWECKHALLE GRAFENHAUSEN

M 1:200

Bestuhlungsplan 3 Tischreihen mit Tanzfläche Besucherzahl: max. 670



Übersichtsplan



Verhalten im Brandfall

Ruhe bewahren

1. Brand melden

Telefon: **112**

WER meldet?
WO brennt es?
WAS brennt?
WELCHE Gefahren bestehen?
WARTEN auf Rückfragen!

2. In Sicherheit bringen



Gefährdete Personen mitnehmen

Türen schließen
Gekennzeichneten Fluchtwegen folgen
Keinen Aufzug nutzen
Auf Anweisungen achten

3. Löschversuch unternehmen



Feuerlöscher benutzen

Verhalten im Notfall

Ruhe bewahren

1. Unfall melden

Telefon: **112**

WER meldet?
WAS ist passiert?
WO ist es passiert?
WIE viele Verletzte?
WELCHE Art von Verletzung?
WARTEN auf Rückfragen!

2. Erste Hilfe



Absicherung des Unfallortes
Versorgung der Verletzten
Anweisungen beachten

3. Weitere Maßnahmen

Rettungsdienst einweisen
Schaulustige entfernen

Objekt: Mehrzweckhalle Grafenhausen

Bestuhlungsplan 3: Tischreihen mit Tanzfläche

Planverfasser: Gemeinde Kappel-Grafenhausen

Planstand: Dezember 2022

Legende

- | | | | | | |
|--|-----------------|--|------------------------------|--|---------------|
| | Standort | | Feuerlöscher | | Erste Hilfe |
| | Notausgang | | Löschdecke | | Notruftelefon |
| | Richtungsangabe | | Hallenentrauchung (Schalter) | | Sammelplatz |
| | Rettungsweg | | | | Defibrillator |